

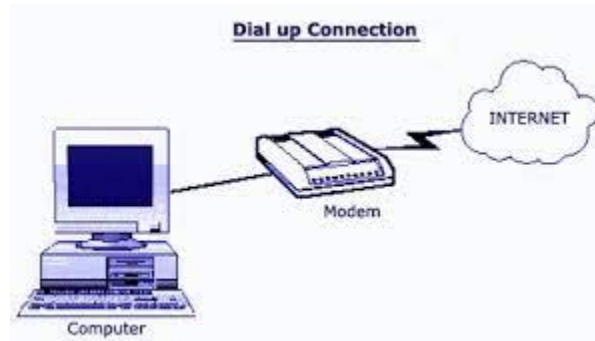
Different types of Connections

இணையத்தை அணுக வேண்டிய பயனர்கள் தங்கள் சாதனத்தை ISP உடன் இணைக்க வேண்டும். பல்வேறு வகையான இணைப்புகள் உள்ளன, அவற்றில் இருந்து பயனர்கள் தங்கள் தேவைகளின் அடிப்படையில் தேர்ந்தெடுக்கலாம். அவை

1. Dial-Up Connection
2. ISDN Connection
3. ADSL Connection
4. DSL Connection
5. Leased Line
6. Satellite Connection

Dial-Up Connection

Dial-Up இணைப்பில், நிலையான தொலைபேசி இணைப்பு வழியாக மோடம் மூலம் கணினி இணையத்துடன் இணைக்கப்பட்டுள்ளது. ஒரு இணைப்பை உருவாக்க மோடம் username மற்றும் password உடன் ISPயின் தொலைபேசி எண்ணை டயல் செய்கிறது. ISP பின்னர் இணைப்பை உருவாக்குகிறது. இந்த இணைப்பு 56kbps வேகம் கொண்டது.



Advantages

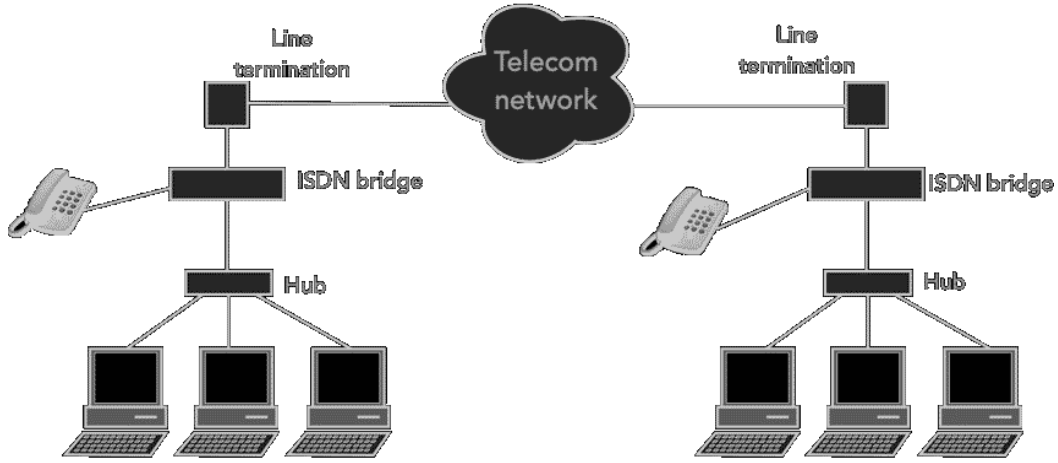
1. தொலைபேசி இணைப்பு மட்டுமே தேவை
2. எந்த Phone லைனிலும் Dial-Up இணைப்பைப் பயன்படுத்தலாம்

Disadvantages

1. இது மெதுவான இணைய இணைப்பை வழங்குகிறது
2. ஒரு நேரத்தில் ஒரு சாதனம் மட்டுமே செயலில் இருக்க முடியும்

ISDN Connection

ISDN என்பது Integrated Services Digital Networkன் சுருக்கமாகும். இந்த இணைப்பு பயனர்களை தொலைபேசி இணைப்புகள் வழியாக தரவு, குரல் மற்றும் வீடியோ உள்ளடக்கத்தை அனுப்ப அனுமதிக்கிறது. பரிமாற்றத்தின் இரு முனைகளிலும் ஒரு ISDN அடாப்டர் தேவைப்படுகிறது. இது ஒரு சர்க்யூட்-ஸ்விட்ச்டு டெலிபோன் நெட்வொர்க் சிஸ்டம் ஆகும், இது தரவு பரிமாற்றத்திற்கு பாக்கெட்-சுவிட்ச்டு நெட்வொர்க்கைப் பயன்படுத்தியது. இந்த இணைப்பு download வேகம் 128kbps மற்றும் upload வேகம் 64kbpsஐ கொடுக்கிறது.



Advantages

1. இது ஒரே தொலைபேசி இணைப்பில் குரல் மற்றும் தரவு பரிமாற்றத்தை அனுமதிக்கிறது.
2. டிஜிட்டல் இணைப்பு என்பதால் பிழை ஏற்பட வாய்ப்பு குறைவு.
3. இந்த இணைப்பு அதிக bandwidthஐ கொண்டுள்ளது.

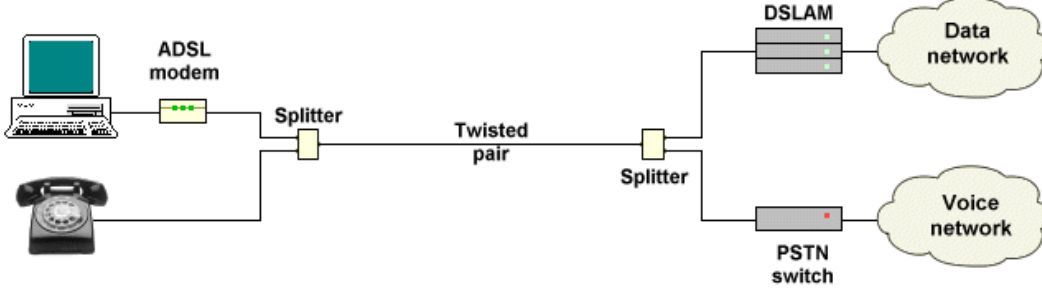
Disadvantages

1. டிஜிட்டல் சேவைகள் தேவைப்படுவதால், இந்த இணைப்பு விலை அதிகம்
2. Configure செய்ய கடினமாக இருக்கும்.

ADSL Connection

ADSL என்பது Asymmetric Digital Subscriber Lineன் சுருக்கமாகும். இது ஒரு வகை பிராட்பேண்ட் தொடர்பு. இந்த இணைப்பு தற்போதுள்ள தொலைபேசி இணைப்புகளைப் பயன்படுத்தி அதிக அலைவரிசையில் DNS/TNPT

டிஜிட்டல் தரவை அனுப்புகிறது. இந்த இணைப்பு download வேகம் 1.5 Mbps மற்றும் upload வேகம் 256 kbpsஐ கொடுக்கிறது. இந்த இணைப்பு serverகளுக்கு ஒரு மோசமான தேர்வாகும்.



Advantages

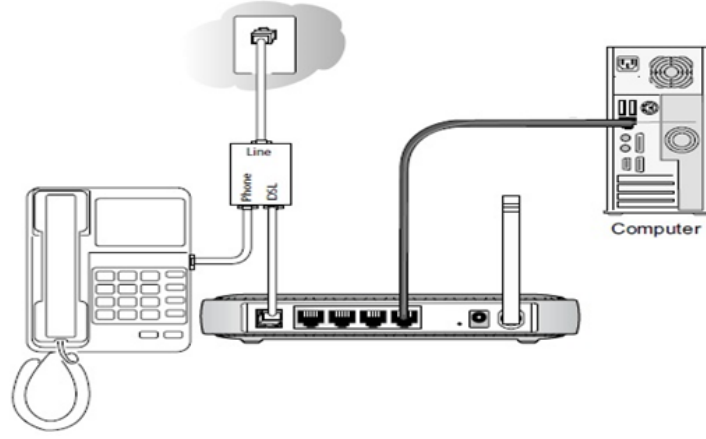
1. அதிவேக இணைப்பை வழங்குகிறது.
2. இணையத்தை அணுகும்போது தொலைபேசியைப் பயன்படுத்தலாம்.
3. இது ஏற்கனவே உள்ள தொலைபேசி உட்கட்டமைப்பைப் பயன்படுத்தியது.
4. இணைய இணைப்பு எப்போதும் இயக்கத்தில் இருக்கும்.

Disadvantages

1. Data வேகம் மாறுபடும்.
2. பதிவிறக்கம் செய்ய வேகமாகவும், பதிவேற்றம் செய்ய மெதுவாகவும் இருக்கும்.
3. இது copper lineல் மட்டுமே நம்பகமானது.

DSL Connection

DSL என்பது Digital Subscriber Lineன் சுருக்கமாகும். இந்த தொடர்பு ஊடகம் டிஜிட்டல் சிக்னல்களை மாற்ற நிலையான தொலைபேசி இணைப்புகளைப் பயன்படுத்துகிறது. தொலைபேசி இணைப்பில் குறைந்த அதிர்வெண் 0 Hz முதல் 4 KHz வரை போன் குரல் அழைப்புக்கு பயன்படுத்தப்படுகிறது. டிஜிட்டல் சிக்னல் அதிக அதிர்வெண் 25 KHz முதல் 1.5 MHz வரை பயன்படுத்துகிறது. இந்த இரண்டு அதிர்வெண்களையும் பிரிக்க ஒரு splitter பயன்படுத்தப்படுகிறது. இந்த இணைப்பில் upload மற்றும் download செய்வதற்கு ஒரே data speed பயன்படுத்துகிறது.



Advantages

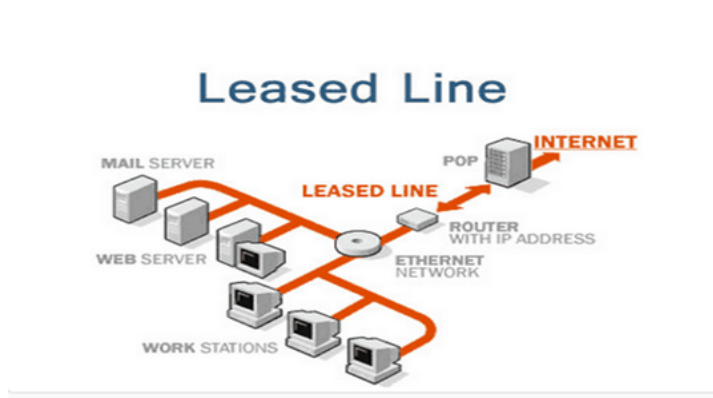
1. இது அதிவேக இணைப்பை அனுமதிக்கிறது.
2. இணையத்தை அணுகும்போது தொலைபேசியைப் பயன்படுத்தலாம்.
3. இது ஏற்கனவே உள்ள தொலைபேசி உட்கட்டமைப்பைப் பயன்படுத்தியது.
4. இணைய இணைப்பு எப்போதும் இயக்கத்தில் இருக்கும்.

Disadvantages

1. சாதனத்தின் இருப்பிடத்தின் அடிப்படையில் மாறி வேகத்தை வழங்குகிறது.
2. இது copper lineல் மட்டுமே நம்பகமானது.

Leased Line

இந்த தகவல்தொடர்பு சேவை வழங்குநரால் இரண்டு புள்ளிகளுக்கு இடையே அமைக்கப்பட்டுள்ளது. பொதுவாக, leased line புவியியல் ரீதியாக தொலைதூர அலுவலகங்களை இணைக்க வணிகங்களால் பயன்படுத்தப்படுகின்றன.



Advantages

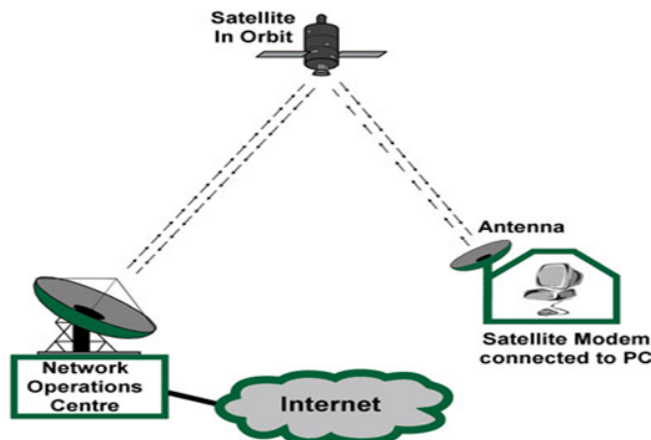
1. சமச்சீர் அலைவரிசையை வழங்குகிறது.
2. தடையற்ற அலைவரிசையை வழங்குகிறது.
3. 10mbps வரை டேட்டா வேகத்தை வழங்குகிறது.
4. தடையில்லா சேவையை வழங்குகிறது

Disadvantages

1. சேவை செலவு அதிகம்.
2. அதிக installation நேரம் தேவைப்படுகிறது.

Satellite Connection

இந்த வகையான இணைப்பில், செயற்கைக்கோள் மூலம் ஒரு சாதனத்தில் தரவு அனுப்பப்பட்டு பெறப்படுகிறது. இது அதிவேக இணைய இணைப்பை வழங்குகிறது. இது செயற்கைக்கோளில் இருந்து சிக்னலைப் பெற dish antenna மற்றும் transceiverஐ பயன்படுத்துகிறது. இரண்டு வகையான செயற்கைக்கோள் இணைப்புகள் உள்ளன, அவை one way மற்றும் two way. இது சராசரியாக 512 kbps வேகத்தை வழங்குகிறது



Advantages

1. தொலைதூர பகுதிகளில் இணைய அணுகலை அனுமதிக்கிறது.
2. இது எப்போதும் இணைப்பில் இருக்கும்

Disadvantages

1. இணைப்பு வேகம் மெதுவாக உள்ளது.
2. வானிலையால் இணையம் பாதிக்கப்படுகிறது.
3. Installation செலவு அதிகம்.